

HİCAZÂN ŞARKI

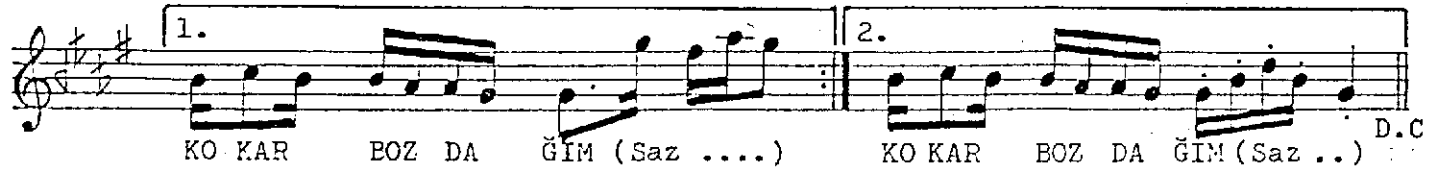
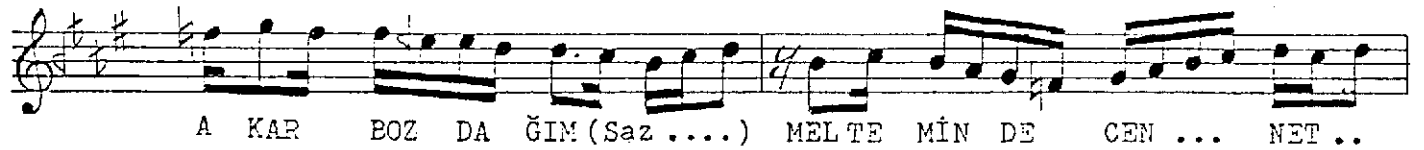
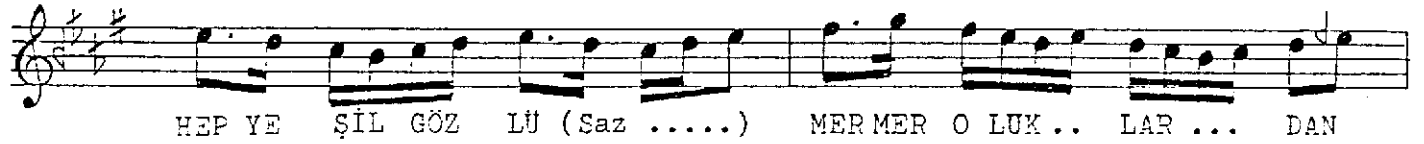
Usûlû: SOFYAN

(Çam kokan suların buzludur buzlu)

Beste: Kasım İNALTERİN

Söz: Mehmet ÇAĞLAR

(♩ = 64)



GA ZEL .. LERİN .. VAR (Saz) SA LI NIP GEZİ NEN

GÜ ZEL LERİN .. VAR (Saz) ÖZ LE MİN .. İ Çİ .. Mİ

YA KAR BOZ DA ĞİM (Saz) MELTE MİN DE CEN ... NET ..

1. KO KAR BOZ DA ĞİM (Saz) 2. KO KAR BOZ DA ĞİM (Saz) E.B.

BOZDAĞIM

- (1) ÇAM KOKAN SULARIN BUZLUDUR BUZLU
KÖYLÜ GİDER SUYA GELİNLİ KIZLI
KUYTU KORULARIN HEP YEŞİL GÖZLÜ
MERMER OLUKLARDAN AKAR BOZDAĞIM
MELTEMİNDE CENNET KOKAR BOZDAĞIM

- (2) ÜSTÜNDEN AŞILMAZ TEPELERİN VAR
BURCU BURCU KOKAN GAZELLERİN VAR
SALINIP GEZİNEREN GÜZELLERİN VAR
ÖZLEMİN İÇİMİ YAKAR BOZDAĞIM
MELTEMİNDE CENNET KOKAR BOZDAĞIM
(Mehmet ÇAĞLAR)